

Byt 17

4+kk

Byt má přístup ze společného zádveří, venkovní vstup po schodišti ze dvora.

Je vybaven vlastním plynovým kotlem se samostatným měřením. Součástí je sklepní box umístěný v 1.NP severního křídla (ozn. 1.56) a parkovací stání ve dvoře (ozn. č. 3 - viz. schema)

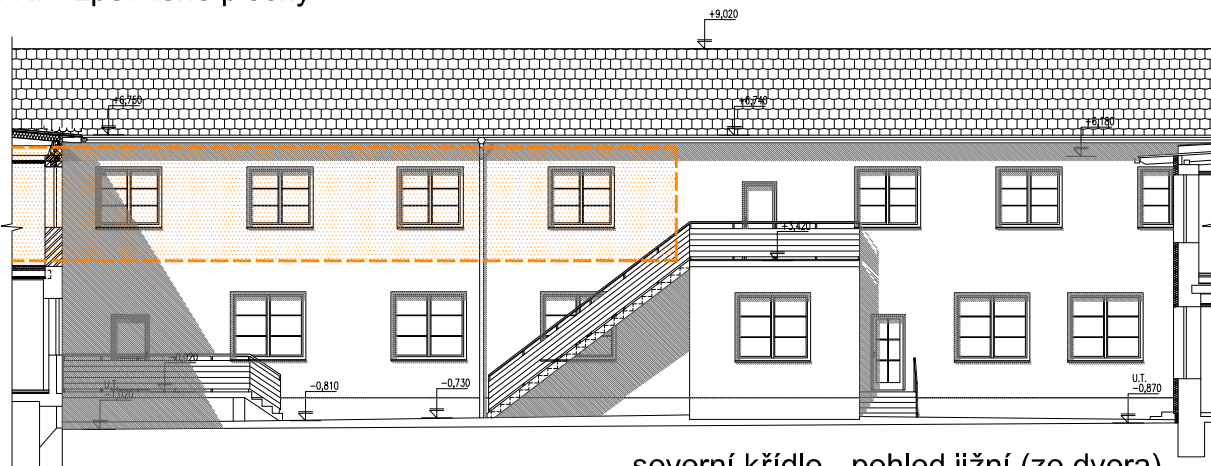
17

Podlaží: 2.NP
 Bytová plocha: 96,9 m²
 Světlá výška: 2,85 m
 Sklepní box: 2,9 m²



příjezd k areálu
z ulice Dukelská

schema areálu
2.NP+zpevněné plochy



severní křídlo - pohled jižní (ze dvora)
s vyznačením plochy bytu, M 1:200